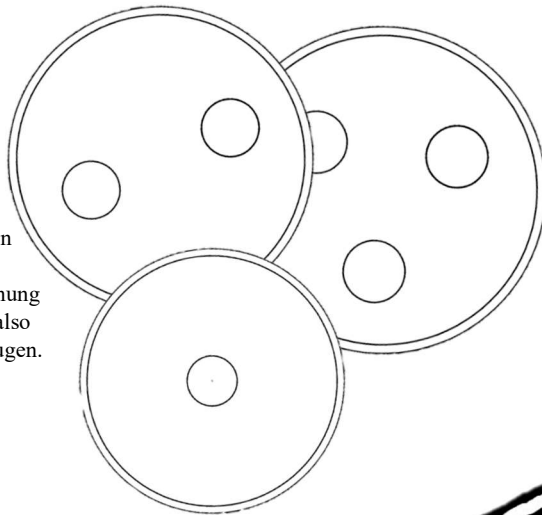


ARKËN

A E I Y U O B P S B N D T G K R H W F L M

Das Auge stellt die kleinste Währungseinheit dar; optisch ergeben zwei Augen einen Blick, die größte Einheit ist der Schädel. Die Umrechnung erfolgt im üblichen Zwölfersystem, also ein Schädel = zwölf Blicke = 144 Augen.

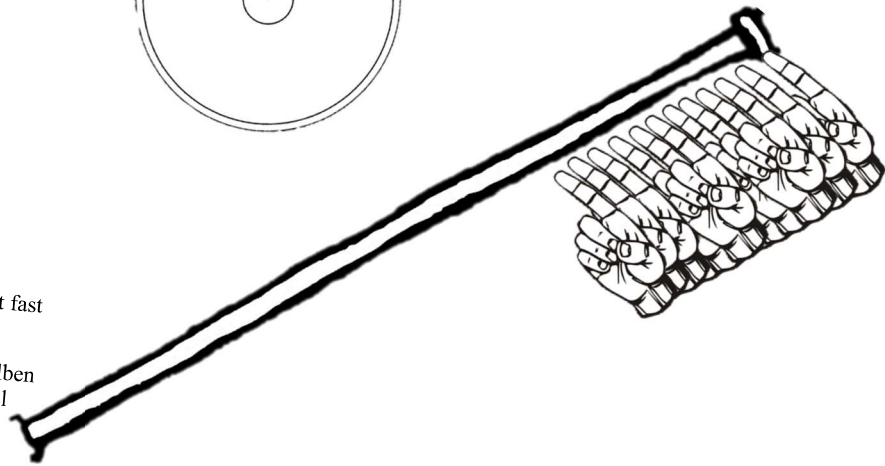


12

Gewicht. Eine Unze wiegt rund 40 Gramm, ein **Pfund** zwölf Unzen und damit fast ein halbes unserer Kilos.

Hohlmaß. Eine **Kanne** fasst rund einen halben Liter, ein Eimer sechs Liter und ein Scheffel (zwölf Eimer) etwa 70 unserer Liter.

Länge. Eine **Elle** umfasst etwa einen halben unserer Meter, ein Finger ist ein Zwölftel davon, eine Spanne ein Drittel einer Elle. Ein Stab sind sechs Ellen. Größere Entfernungen werden in Bündeln (= zwölf Stäbe) bzw. Bunden (= 144 Stäbe) gemessen, eine Meile (= 12 Bunde) sind mehr als fünf unserer Kilometer.



"Wieviel Zeit haben wir noch?"

"Zwei Finger."

Das wären damit noch 24 Minuten.
Gibt es denn bereits so genaue Uhren? Klar, zumindest in manchen Gegenden...

Ein Gespräch am Tage:
"Wie spät ist es?"

"Zwei Finger zur ersten Stunde."
In der Ladaugaer Zeit kurz nach Mittag, also rund 12:24 Uhr.

"Wann kommt er?"

"Abends, in der achten Stunde, wollte er da sein."
Die Person, um die es geht, will also vor 8 Uhr anwesend sein...

